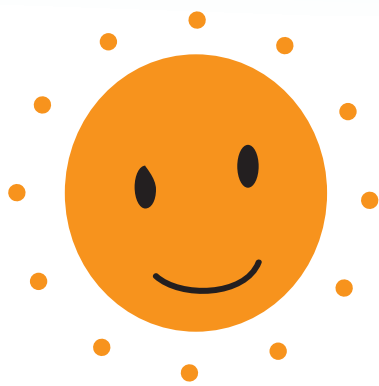


子どもの素質が見えていますか？ ～思春期を見通した子育て～



子どもを取り巻く環境の変化は子どもの心身にどう影響しているのでしょうか。

情報が氾濫している中で親は何を選びとっていけばいいのでしょうか。

学校現場でおきている問題や思春期の“荒れ”を正しく知って、子どもの持って生まれた素質を感じ子どもとどう向き合っていけばいいのかを考えます。

講師紹介

外山 與子(とやま ともこ)



子育てサークル、NPO活動後、子育て子育て支援「シャンティプレマ」を立ち上げる。宮崎県教育委員、UMK報道番組「うい〜く.com」コメンテーターを経て、現在子ども・教育評論家として活動中。

シャンティプレマ主宰、ライブ人材分析研究所所長、素質論アドバイザー・カウンセラー、保育士、宮崎県森林審議会委員、宮崎県青少年問題協議会委員、宮崎県4R 推進協議会会長

2歳から
当日保育あります(有料)

開催日：平成23年10月30日(日)
時間：10:00 ~ 12:00
場所：佐土原町上田島8172東春田公民館
(宮交バス東春田バス停より西へ100m)
高山循環器科・内科さん、藤本商会さんの西隣
駐車場：保育園、佐土原神社
講師：外山 與子(とやま ともこ) 氏
資料代：300円/人(保育料別)
保育料：500円/人(2歳以上)
保育は、10/14(金)までに申し込みください。以降も対応可能な場合があります。お問合せください。

- ・資料代、保育料は当日集金します。
- ・下記、申し込み必要事項をお知らせください。ご持参の場合、控えを忘れずに。
- ・お申し込みは、ご持参、電話、ファクシミリ、メールいずれの方法でも可能です。
- ・日中連絡を差し上げる場合もあります。
- ・駐車場には限りがありますので、お乗り合わせの上ご来場ください。

申し込み事項

代表者お名前	
連絡先電話番号	
受講者人数 (代表者含む)	
当日保育	要 ・ 不要
当日保育を必要とする子どもの年齢と人数	

お申し込み・お問合せ

〒880-0301

宮崎市佐土原町上田島 8192-1

Tel/Fax : 0985-74-1994

e-mail : staff@ohisamakko.com

おひさま保育園

てつなぎしよう

検索

<http://ohisamakko.com/>